

Requisitos de configuração para usar a Certificação Digital no SIOPS.

- 1) **Ser usuário administrador da Máquina** . Recomendamos ter um técnico de informática para realizar os procedimentos abaixo.
- 2) O Browser a ser utilizado deve ser o **Internet Explorer** e a versão do Windows deve ser do XP em diante.
- 3) Baixar e instalar as funcionalidades da DLL CAPICOM.
<ftp://ftp.datasus.gov.br/catalogo/siops/Capicom/CAPICOM.exe>
Obs. Caso não consiga executar o arquivo CAPICOM.exe **ver item 4.3**
- 4) **Caso o Certificado Digital (Token) seja fornecido pelo Ministério da Saúde** - Baixar e Instalar o Gerenciador de Token "SafeSign" e "Drive de Controle" .

4.1 Windows 32 bits

Gerenciador

<ftp://ftp.datasus.gov.br/catalogo/siops/Capicom/SafeSign-Identity-Client-3.0.45-admin.exe>

Obs. Caso não consiga executar o arquivo SafeSign-Identity-Client-3.0.45-admin.exe **ver item 4.3**

Drive de Controle

<ftp://ftp.datasus.gov.br/catalogo/siops/Capicom/GDsetupStarsignCUTx32.exe>

Obs. Caso não consiga executar o arquivo GDsetupStarsignCUTx32.exe **ver item 4.3**

4.2 Windows 64 bits

Gerenciador

<ftp://ftp.datasus.gov.br/catalogo/siops/Capicom/SafeSign-Identity-Client-x64-3.0.45-admin.exe>

Obs. Caso não consiga executar o arquivo SafeSign-Identity-Client-x64-3.0.45-admin.exe **ver item 4.3**

Drive de Controle

<ftp://ftp.datasus.gov.br/catalogo/siops/Capicom/GDsetupStarsignCUTx64.exe>

Obs. Caso não consiga executar o GDsetupStarsignCUTx64.exe **ver item 4.3**

4.3 Observação Importante: Dependendo das regras de rede e política de segurança de cada usuário é possível que o Firewall ou Antivírus não permita baixar e instalar arquivos com extensão .EXE, nesse caso recomendamos baixar como alternativa um pacote de instalação compactado com extensão .ZIP .

4.3.1 Pacote de instalação compactado para Windows 32 bits.

ftp://ftp.datasus.gov.br/catalogo/siops/Capicom/Win32_PacoteInstalacao.zip

4.3.2 Pacote de instalação compactado para Windows 64 bits.

ftp://ftp.datasus.gov.br/catalogo/siops/Capicom/Win64_PacoteInstalacao.zip

Obs. 1 - Após baixar os arquivos os mesmos devem ser descompactados.

2- Os pacotes de instalação compactados contém os arquivos .exe dos itens 3, 4.1 e 4.2

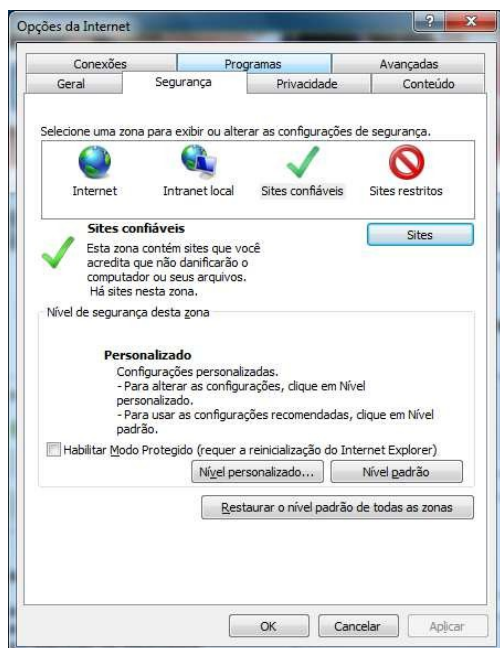
- 5) **Instalar o Certificado Digital (plugar o Token na conexão USB)**
- 6) **Baixar e Instalar o pacote do assinador Digital**

<ftp://ftp.datasus.gov.br/catalogo/siops/Capicom/instaladorassinadordigitalsiops.msi>

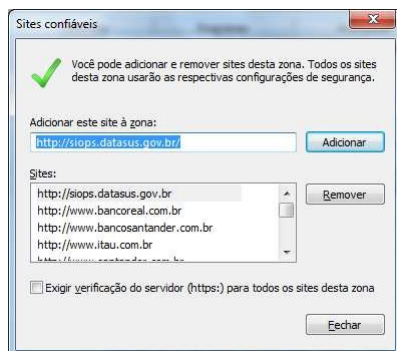
7) Reiniciar a Máquina (Computador)

8) Configurações Básicas a serem Feitas no o Internet Explorer.

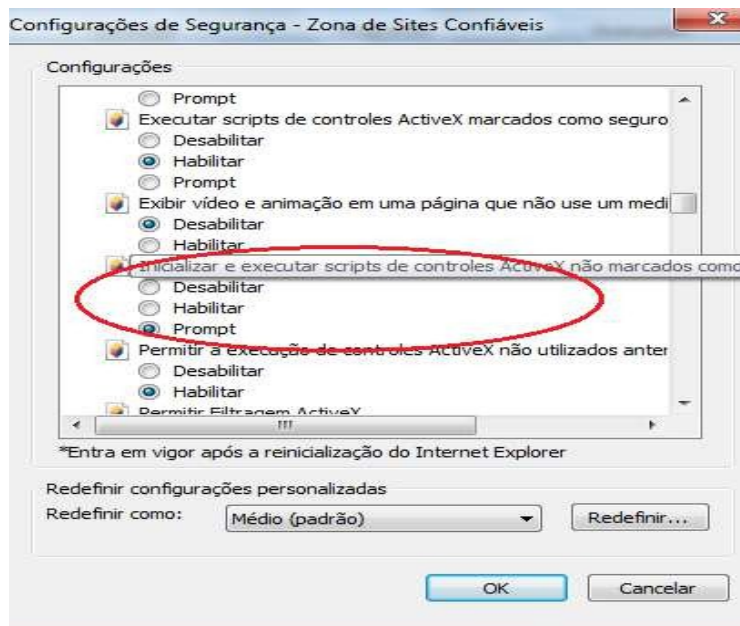
8.1 Tornar o Site Confiável. (Selecionar a guia segurança)



8.2 Adicionar o Site do SIOPS como confiável.



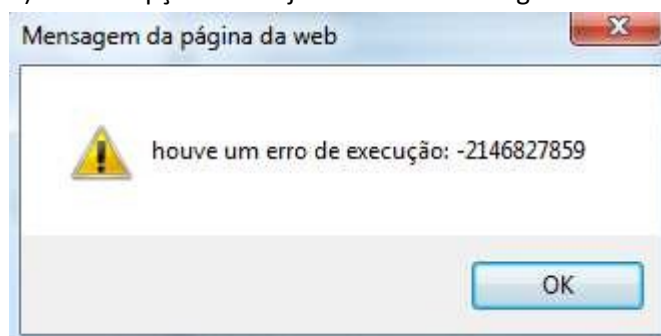
Obs: Desmarcar a opção “Exibir verificação do servidor https para todos os sites dessa zona”



8.3 Ainda na Guia segurança clicar no Botão Nível Personalizado

Obs.

- 1) No item destacado pelo círculo vermelho selecionar a opção prompt.
- 2) Caso a Opção não seja Selecionada o seguinte erro de activeX pode ocorrer.



8.4 Caso seja necessário fazer testes de instalação recomendamos baixar e instalar

<ftp://ftp.datasus.gov.br/catalogo/siops/Capicom/DelphiCapicom.exe>

Obs. Caso não consiga executar o arquivo DelphiCapicom.exe, baixar o pacote ZIP abaixo.

<ftp://ftp.datasus.gov.br/catalogo/siops/Capicom/DelphiCapicom.zip>

8.5 Hierarquia de Certificação.

8.5.1 – Links para download das cadeias de certificação.

Valid

<http://www.validcertificadora.com.br/Home-Suporte-hierarquia-de-certificacao/D25>

Certising

<http://www.certisign.com.br/atendimento-suporte/downloads/hierarquias>

AC Imprensa Oficial

http://www.imprensaoficial.com.br/PortalIO/Certificacao/Sobre/Suporte_7_4.aspx

Caixa Econômica

<http://www.certificado.caixa.gov.br/posso/download/index.asp>

SERASA

<http://serasa.certificadodigital.com.br/ajuda/instalacao/cadeia-de-certificados/>

SOLUTI

<http://site.solutinet.com.br/suporte-downloads>

8.5.2 Algumas Mensagens de Erro na Utilização de Certificados Digitais.

(Dicas da Receita Federal).

<http://www.receita.fazenda.gov.br/atendvirtual/msgerroutilcertificdigit.htm>

